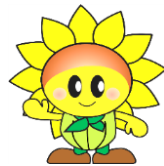




ひまわり



Pole Pole

舞鶴市身体障害者福祉センター
舞鶴市障害者生活支援センター

4/2(火)

18:30~20:00

世界自閉症啓発デー ブルーライトアップ in 舞鶴

自閉症のことを知るための日をつくろうと、世界の国の代表が国連の会議で毎年4月2日を「世界自閉症啓発デー」に決めました。それから、いやし・希望・平穏を表す「青」をシンボルカラーにして、世界各地でイベントやライトアップなどが行われるようになりました。



京都タワー

ブルーでライトアップされています



中丹東保健所

京都府中丹東保健所 福祉課
電話: 0773-75-0856

毎年
4月2日は
国連の定めた
世界自閉症啓発デー
※国連が定める啓発デーには、3月21日の「世界ダウン症の日」もあります。
発達障害啓発週間 4月2日~8日



舞鶴では中丹東保健所がライトアップ
されます。パネル展示は4月中です。

障害のある人との接し方を学ぼう！ part3

『肢体不自由のある人』

肢体(したい)不自由は病気やけがによって上肢(じょうし)や下肢(かじ)などの機能に障害があるため、立ったり座ったりや歩行が困難な人などをいいます。移動については車いすを使う人や杖を使う人、義足を使っている人など障害の程度によってさまざまです。また、マヒのある人では会話が困難な人もいます。

接し方

○同じ目線で話す

車いすを利用している人と話す場合は、立ったままで話をすると上から見下ろしているような心理的負担を与えるので、かがんで目線に合わせて話すようにします。

○聞き取りにくい場合は確認を

マヒなどにより言葉がうまくしゃべれず、聞き取りにくかったときは曖昧にせず確認するようにします。また、そのときはその人の年齢相応の言葉使うようにします。

○まず、声をかけてから

車いすの介助をする場合に、いきなり押し始めたりすると載っている人は不安になります。介助の前にまず声をかけ、その人がどのような支援を必要としているのか確認しましょう。

○みんなが協力して

階段の上り下りなどを一人で支援するのは、支援する側に無理がかかるだけでなく危険です。支援するのは、支援する側に無理がかかるだけでなく危険です。支援される側も怖い思いをするかもしれません。一人での対応が難しい場合は周囲に協力を求めましょう。

※車いすの仕様に合った持ち方があるためどのようにすればよいかを必ず本人に確認しましょう。

サロンぽーれだより

どなたでもご利用いただけます。

10:00~16:00 日・祝日お休み
日替りで昼食のメニューを取り揃えています。お持ち帰りもできますのでご利用ください。



カレーの日 [金]



うどんの日 [月・土]

感染拡大防止対策の「見える化」をおこなっています
安心してご来店ください



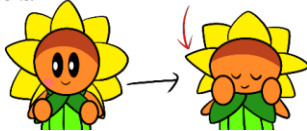
<ギャラリー>

3/4 (木) ~ 3/31 (水) 陶芸サークル・教室利用者 (陶芸展)
4/1 (木) ~ 4/28 (水) まぐらゆるり展 (創作展)

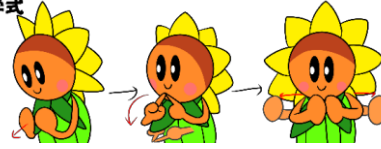
この手順知ってつちやっただ? ぼれぼれちゃん



卒業



入学式



両手のひらを上に向けて、お腹のあたりから繰り返し優しくあおるようにします。

卒業証書を受け取るように、証書を握った両手を前に出したら、同時に両手を上げながら頭も一緒にペコッと下げます。

- ①『学校』は、教科書を持って勉強をしている様子で表現します。
- ②『入る』は、両手の人差し指を合わせて奥へ向かってくると回しながら動かしましょう。
- ③そして、最後に両手の手のひらを相手に向けた状態から、両手をパタッと奥に倒して『式』と続けてください。

障害のある人との接し方を学ぼう! part3『肢体不自由のある人』 続

こんなときにて助けを

こんなときに手助けを

○手動のドアを開閉するとき

開くドアにぶつからないように、閉まるドアに挟まれないように、通過するのを見届けながらゆっくり開閉します。

○届かないものをとる

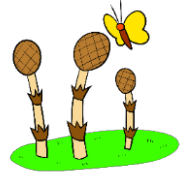
床に落ちたものや、上の方にあるものなどを、その人がとるのが難しいとき。

○ボタンを押すとき

切符を買うときや自動販売機など、細かなスイッチやボタンを押すときに手助けが必要な場合があります。

○電車やバスでは手すりのそばの席に

杖や歩行器を利用している人は立ち上がりが難しいので、電車やバスでは立ち上がりやすいように、手すりのある端の席を利用できるよう配慮しましょう。



こんな場所は車いすの人が優先です

~多機能トイレや障害者等用駐車スペース~

車いすのまま入れる多機能トイレは、車いすの人や赤ちゃんを連れてきた人などが優先的に使えます。また障害者等用駐車スペースは車いすでの乗降がしやすいように広めのスペースがとってあります。



★身体障害者相談員相談日 (毎月5のつく日) 3/15・25 13:00~14:30(予約不要 日・祝日以外)

場所: 身体障害者福祉センター サロンぽーれぽーれ

★聞こえの相談日 (毎月第4木曜日) 3/25(木) 13:00~16:00(要予約)

聴覚言語障害者支援センター 電話64-3911 FAX64-3912

★身体障害者巡回相談(整形外科) 4/9(金)13:15~15:00(要予約)

場所: 身体障害者福祉センター3階

申し込み: 舞鶴市障害福祉・国民年金課 電話66-1033 FAX62-7957



舞鶴市身体障害者福祉センター 舞鶴市障害者生活支援センター

住所 舞鶴市余部下1183-9

電話 63-3008 65-4100 FAX 62-9546

<ホームページ>

http://www.kyoto-taiyo.or.jp/jigyosyo/maizuru_fukushi_center/

E-mail himawari@kyoto-taiyo.or.jp

