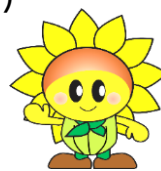




ひまわり



Pole Pole

舞鶴市身体障害者福祉センター
舞鶴市障害者生活支援センター

知っておきたい あなたの身近にあるユニバーサルデザイン



ユニバーサルデザインとは、製品、環境、建物、空間などをあらゆる人が利用できるようにデザインすることです。

スロープ

車椅子に乗りながら購入
しやすい自動販売機

ユニバーサル自動販売機 ©富士電機株式会社

幅の広い改札



シャワートイレ



ユニバーサルデザイン2020行動計画

1年の延期が決まってしまいましたが、2020年の東京オリンピック・パラリンピックの開催を契機として、障害の有無に関わらず、誰もが快適に過ごせる共生社会になるよう推進する活動が始まりました。「ユニバーサルデザイン2020行動計画」は、あらゆる人との共生社会の実現を目指した計画です。その柱は大きく分けて2つ。国民の意識や行動に働きかける「心のバリアフリー」と、街をユニバーサルデザイン化する「街づくり」です。

例えば「街づくり」では、駅や空港の施設整備の基準を改正し、障害の有無に関わらず利用しやすい施設にする方針が立てられています。

一方、「心のバリアフリー」では、「様々な心身の特性や考え方を持つすべての人々が、相互に理解を深めようとコミュニケーションをとり、支え合うこと」の大切さを説くことが目的とされています。この計画により、今後はより障害者への理解が深まり、あらゆる人が快適に過ごせる社会になることが期待されています。

ノンステップバス



シャンプーとリンスのボトル

シャンプー リンス



標識(ピクトグラム)



センサー式蛇口



ユニバーサルデザインとバリアフリーの違い

ユニバーサルデザインは「できるだけ多くの人々が利用可能であるデザインにすること」が基本コンセプトです。バリアフリーとの違いは、「デザイン対象を障害者に限定していない」点になります。障害の有無・年齢・性別・国籍の違いをはじめ、怪我をして一時的に車椅子に乗る人や、子育てのために一定期間ベビーカーを利用している人など、様々な人が利用しやすいようにデザインすることがユニバーサルデザインなのです。つまり広い視野で見れば、「バリアフリー」は「ユニバーサルデザイン」の一部と言えます。

サロンぽーれ

どなたでもご利用できます
営業時間 10:00~16:00 (日・祝日おやすみ)



<イベント> 12:30~13:00 参加自由
8月中イベントは中止させていただきます。

<ギャラリー>

7 / 2 (木) ~ 9 / 2 (水) 俳句展(俳句教室参加者)
1ヶ月延長させていただいています。



~ある視覚障がい者のつぶやき~

京都市内に住んでいるときは市バスや地下鉄でいろいろな所に白杖を使用して1人で出かけていました。街に出かけると若い人、年配の人、男性、女性、いろいろな方に声をかけてもらい、何処に行くのも不安なく出かけていました。舞鶴で生活し始めて実感したことは人口が少ないせいもあるのか、声をかけてくれる人が少ないです。しかし、通勤途中のバス停でいつも声をかけて下さる方や「おはよう！」と挨拶をしてくれる方はいらっしゃいます。バスの運転手さんの中には運転席から降りて、バスの乗降口まで案内してくださる方もおられます。とてもありがたいです。社会的距離(ソーシャルディスタンス)に気を付けなければならない昨今、視覚障がい者に声を掛けるのも控えてしまう傾向があると聞いています。「大丈夫ですか？」と気楽に声掛けもらうだけで、安全に公共機関が利用できます。

新しい生活様式の社会的距離(ソーシャルディスタンス)は、物理的距離(フィジカルディスタンス)のみを指すものであって、不安が渦巻く今の社会において、心の距離は、むしろ縮める必要があります。街で視覚障がい者の人を見かけたら気楽に声をかけて欲しいです、



下記のイベントは新型コロナウイルスの感染予防のため中止させていただきます。

舞鶴市障害者将棋大会
第8回秋祭り
舞鶴市障害者囲碁大会



舞鶴市身体障害者福祉センター
舞鶴市障害者生活支援センター

住所 舞鶴市余部下1183-9
電話 63-3008 65-4100 FAX 62-9546

<ホームページ>

http://www.kyoto-taiyo.or.jp/jigyosyo/maizuru_fukushi_center/

★聞こえの相談日(毎月第4木曜日)

場所 舞鶴市聴覚言語障害者支援センター
聞こえや補聴器に関する悩みがある方はご相談下さい。言語聴覚士、認定補聴器技能者が相談承ります。聴力測定・相談は無料です。
電話64-3911 FAX64-3912

8/27(木)

13:00 ~
16:00(要予約)

★精神保健福祉相談(偶数月第4木曜日)

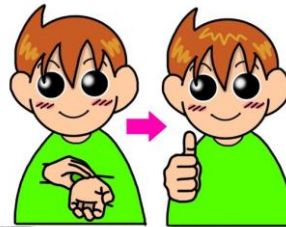
場所 中丹東保健所
こころの健康について、精神科医師による専門相談を行っています。統合失調症、うつ病、ひきこもり、アルコール依存症、思春期精神保健など。
電話75-0856 FAX76-7897

8/27(木)

14:00 ~
16:00(要予約)

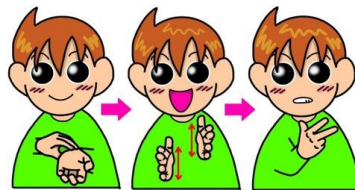


この手話知ってっちゃった?!



医者・医師

左の手首を右手の親指と4指の指先で挟んで、【脈】
右手の親指を立てます。【男】
お医者様が女性の場合は小指を立てて表現することもあります。



看護師

左手首を右手の親指と4指の指先で挟み、【脈】
両手を開いて手のひらを向い合せ指先は前に向けた状態で交互に上下させ、【世話】【面倒をみる】
指文字の【シ】を左の肩に当てま



ありがとう・感謝・お礼

左手の甲を上に向け、右手の手刀で左手の甲を1回ポンッと叩いて同時に頭を下げる。
相撲の時にやる手刀の表現だそうです。

